
Buldrevegg i Buskerudveien 64
Prosjektbeskrivelse
- med kostnader og finansieringsplan



Drammen, desember 2015

Innledning

Drammen klatreklubb (DKK) har arbeidet med å få til en ny buldrevegg i Drammensområdet.

Behovet ble særlig stort da den eneste brukbare buldreveggen i Drammen ble fjernet i 2012. Denne var på Kjøsterud skole, men måtte vike plassen for andre aktiviteter der.

Etter omfattende søk etter egnende lokaler til etablering av ny buldrevegg endte vi på Buskerudveien 64.

Om buldrevegger

Buldrevegg er en lav klatrevegg hvor man klatrer og trener klatring uten bruk av tau som sikring. Slike vegger er normalt under 5 m høye og har tjukkas under, slik at den som klatrer ikke skal trenge å tenke på fallet.

Dette gir god klatretrening ved at klatrere kan fokusere 100 % på bevegelsene. Det er også godt egnet for barn og andre som ønsker å prøve seg, da det ikke er behov for utstyr eller opplæring i sikringsteknikk.

Buldrevegg i Buskerudveien 64

Denne buldreveggen er bygd i lokalene til CrossFit Fønix. Anlegget kan brukes av både aktive klatrere og andre som vil prøve klatring.

CrossFit Fønix tilbyr et område på 5 x 11 meter til klatreareal. Anlegget er tilgjengelig i senterets åpningstider.

Det er DKK som eier og vedlikeholder veggen og sørger for at klatretak blir skrudd, slik at det passer alle grupper.

Tegningene til buldreveggen inkl reisverk er utført av snekker med erfaring innen klatring og i samarbeid med klatreklubben.

Veggene er konstruert for gjenbruk av platene, siden leietiden er usikker. Det er kun brukt hele plater og rette flater.

Barne-klatre-vegg

Det er også bygd en liten klatrevegg med tanke på barn og ungdom. Denne blir kun for topptau og ca 5,5 meter høy. Med 4.

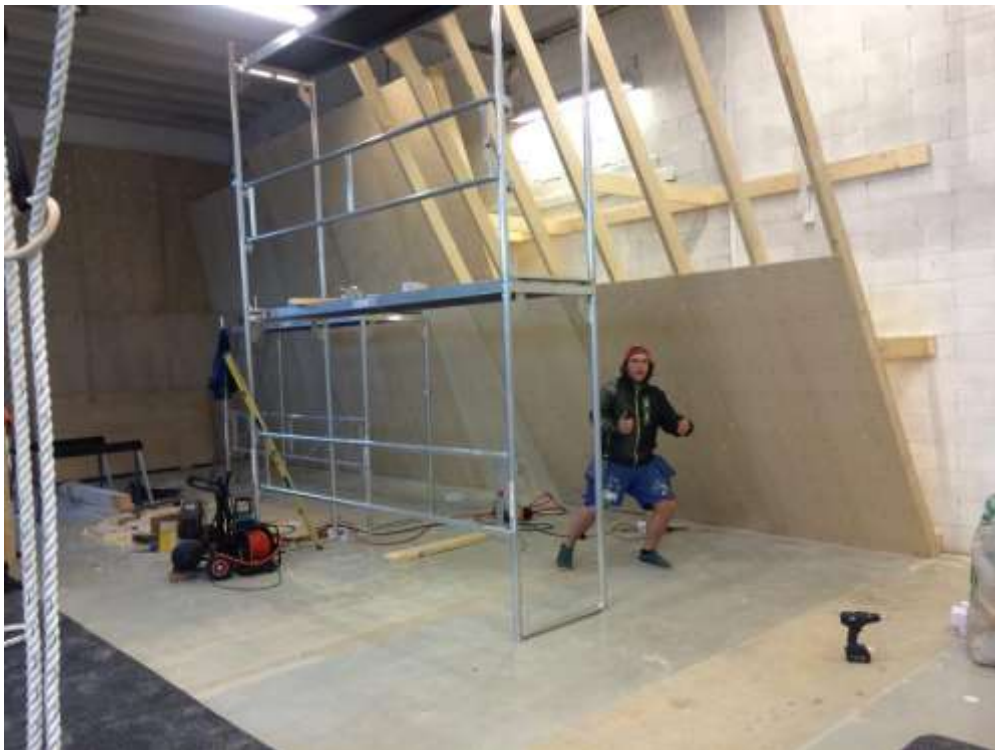
Husleie

Brukerne av veggen må betale inngang, som går til CrossFit Fønix som står for lys og oppvarming, normalt renhold etc.

Gjennomføring og framdrift

For å gjennomføre prosjektet har ildsjeler i klubben stått på for å få gjennomført dette (en egen komité). I korte trekk kan vi dele opp arbeidet med å etablere ny buldrevegg i følgende steg:

AKTIVITET	TID
1. Søk etter lokale	2013-2015
2. Avtale CrossFit Fønix	April 2015
3. Tegning av ny vegg	April 2015
4. Innkjøp av materialer	April 2015
5. Bygging av veggen	Mai 2015
6. Kjøp/flytting av klatretak	Mai 2015
7. Montere tjukkas	Juni 2015
8. Etablering av klatreruter/problemer	August 2015
9. Åpning av veggen	September 2015



Buldreveggen nærmer seg ferdig!

Kostnader og finansieringsplan / Regnskap

A. Kostnader

Post	Beskrivelse	Kroner
A1	Materialer og snekkerarbeid	108.095
A2	Klatretak fra DKK	20.000
A3	Skru på klatretak	10.000
A4	Tjukkass (låner fyllmaterialet)	3 494
A5	Supplere med klatretak	10.060
A6	Klatresko, seler og tau til barneveggen	2.952
A7	SUM	154.601

B. Finansieringsplan

Post	Beskrivelse	Kroner
B1	Klubbkassa (DKK)	51.248
B2	Klatretak fra DKK	20.000
B3	Skru på klatretak	10.000
B4	Støtte	73.353
B5	SUM	154.601

Forklaring til postene:

A1 Materialer og snekkerarbeid

Reisverk og plater med klomuttere m.v. Inkludert montering. Utføres av snekkerfirma (Prima Bygg AS). Disse har brukt 105 timer a 420 kroner pr time, til sammen 44.100 kroner. Med materialkostnader på 60.225,- blir det 104.325,-. Vi har også hatt hjelp av en ungdom (Patrick) som har jobbet med å bore hull i platene og å slå inn klomuttere. Han har jobbet i 29 timer til 130 kroner pr time, til sammen 3.770,-. Til sammen blir det 108.095,-.

A2 Klatretak fra DKK

Klatreklubben bidrar med ca 500 klatretak til anslått verdi på 20.000 kr. Det anbefales å ha 10 klatretak pr. m². På sikt kan det være aktuelt å supplere med flere og bedre klatretak.

A3 Skru på klatretak

Til slutt er det skrudd på klatretak i et mønster tilpasset klatreruter i ulike vanskelighetsgrader. Dette er et tidkrevende arbeid. Anslått verdi på 10.000 kr. Alle problemene/klatrerutene er merket med ulike farger for å markere vanskelighetsgraden. Veggene er tenkt brukt av alle, fra de som aldri har prøvd før til de som trener aktivt.

Dette gjøres primært på dugnad. Det innebærer også å lage buldreproblemer ("klatreruter") i ulike vanskelighetsgrader. I tillegg har Norges klatreforbund stilt opp med en person til å ha ruteskruingskurs for klubbens medlemmer. Dette inngår i det forbundet tilbyr som klubbutvikling.

A4 Tjukkass

I første omgang har vi fått låne tjukkasser, mot at vi henter dem og bringer dem tilbake etter endt utlån. For en sesong om gangen. Men vi ønsker, på sikt, å kjøpe tjukkasser tilpasset buldreveggen. Dette er viktig for sikker buldring. Legges inn i prosjektbeskrivelsen når det evt. skjer. Men det vi låner er kun fyllmateriale, så vi har kjøpt en presenning/duk (1.250,-) til å trekke over fyllmaterialet, samt materialer til å feste denne (2.244,-), til sammen 3.494,-.

A5 Supplere med klatretak

For å legge til rette bedre for barneklating (egen barnevegg) trengs en del klatretak tilpasset disse. Også til buldreveggen er det ønskelig med noen flere og moderne klatretak. Etter innkjøp av flere klatretak har vi nå ca 700 klatretak. Det er også kjøpt to "makroer", som er bokser som skrues på for å få variasjon. Til sammen 10.060,-.

A6 Klatresko, seler og tau til barneveggen

For å kunne ha et tilbud til barn og unge må barneveggen utstyres med tau og barna må kunne låne sko og klatreseler. Til sammen 2.952,-.

B1 Klubbkassa

Klubben bidrar med oppsparte midler. Et betydelig innhogg i klubbkassa.

B2 Klatretak

Se A2

B3 Skru på klatretak

Se A3.

B4 Støtte

Støtten fra to gavefond (Sparebanken Øst sitt gavefond og Lychefondet) gjør at vi har behov for å bruke mindre av klubbkassa på dette prosjektet. Ved tilskudd til dette anlegget vil vi få bedre økonomi til å drive og gjennomføre aktiviteter for våre medlemmer. Til kjøp av klatretak og sikringsutstyr har vi også fått spillemidler. 1/3 av beløpet på 10.060,-, som blir 3.353,-.

Sparebanken Øst sitt gavefond:	50.000,-
Lychefondet:	20.000,-
Spillemidler utstyr:	3.353,-
<u>Sum støtte</u>	<u>73.353,-</u>



Mer detaljer om buldreveggen

- Bygge vegg: Prima bygg ved Jørn P. Wikerholmen (post@primabygg.no / www.primabygg.no)
- Buldrevegg: 3 x 3,6 meter, 4,20 i høyde. 10 grader, 20 grader, 30 grader bratt.
- Barnevegg: 4,8 x 5,20 meter vertikal. Toppfeste etter 60, 180, 300, 420 mm.
- Bygge vegg med 18 mm bjørkefiner.
- Islagsmuttere i grid 20 cm x 20 cm. 6 per lengde på 120 cm bredde. Slås i på 10, 30, 50, 70, 90, 110 cm.
- Toppfester: I tråd med håndbok for klatring. Foreslår toppfester på annenhver stender, slik at det blir etter 60, 180, 300 og 420 cm.
- Grunnlagsdokumenter (NKF)r: Klatrevegg håndbok (NKF) og Klatreveggnorm buldrevegger

http://klatring.no/Portals/84/Dokumenter/Diverse/Veileder_for_bygging_av_klatreanlegg_2015.pdf

Regnskap over klubbens pengebruk i prosjektet

A. Kostnader

Post	Beskrivelse	Kroner
A1	Materialer og snekkerarbeid	108.095
A4	Tjukkas (låner fyllmaterialet)	3 494
A5	Supplere med klatretak	10.060
A6	Klatresko, seler og tau til barneveggen	2.952
A7	SUM	124.601

B. Finansieringsplan

Post	Beskrivelse	Kroner
B1	Klubbkassa (DKK)	51.248
B4	Støtte Sparebanken Øst	50.000
B4	Støtte Lychefondet	20.000
B4	Støtte spillemidler for utstyr	3.353
B5	SUM	124.601

Styrets vedtak var å sette i gang bygging med en forventning om at prosjektet ville koste klubben 60.000 – 90.000 kroner i 2015.

